



HANDLEIDING - MODE D'EMPLOI - MANUAL

**MSL300M** (724563074)

**Mobiele schaarlift**  
**Pont à ciseaux mobile**  
**Mobile scissor lift**

- NL** P.02 Gelieve te lezen en voor later gebruik bewaren
- FR** P.04 Veuillez lire et conserver pour consultation ultérieure
- EN** P.06 Please read and keep for future reference

## 1 Inleiding

### Toepasselijk gebruik

De schaarlift is ontworpen voor het opheffen van verschillende types wagens met een gewicht tot 3000 kg. De schaarlift kan in werkplaatsen gebruikt worden, voor het onderhoud en de reparatie van banden en wagens.

### Kenmerken

- Directe installatie op de grond met een parallelle platformstructuur. Het is niet nodig om een gat in de grond te boren om de machine te bevestigen.
- Dubbele veiligheidsfittingen, hydraulische vergrendeling en mechanische veiligheid voor automatisch en veilig dalen.
- Veiligheidsventiel tegen drukverlies en overbelasting.
- Het platform werkt synchroon en soepel.
- Gebruik hydraulische olie en elektrische accessoires van goede kwaliteit.

### Basis structuur

Het onderstel is in beton.

### Machine frame

De machine bestaat uit een onderstel, palen, een platform, een veiligheidsinrichting en een hydraulische cilinder.

### Bedieningseenheid

De bedieningseenheid bestaat uit een hydraulische pomp, een motor, een olieslang en een schakeldoos.



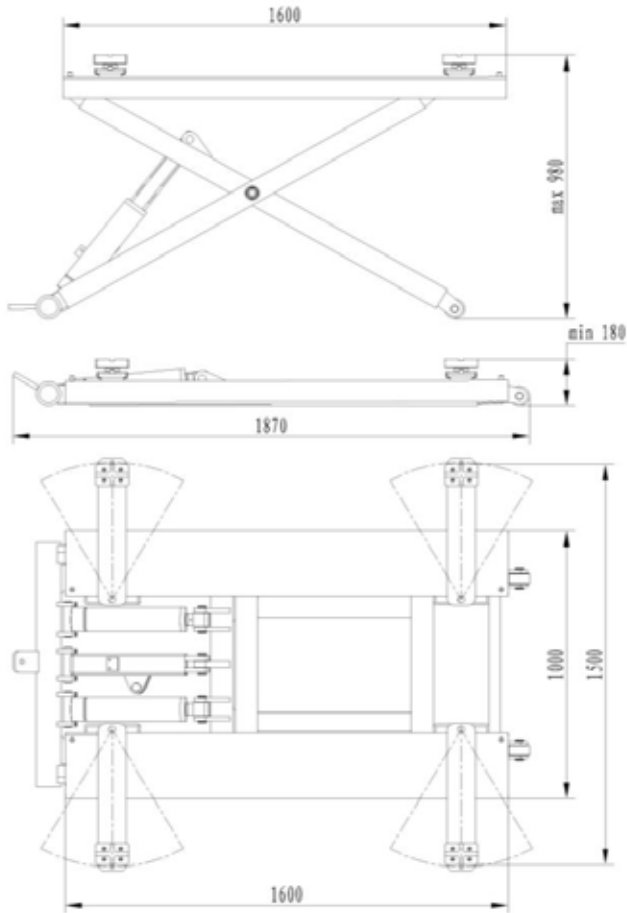
### AANDACHT!

**De schaarlift is enkel geschikt voor het opheffen van kleine auto's, en voor geen andere toepassing. De capaciteit van de schaarlift mag nooit overschreden worden.**

## 2 Technische gegevens

	Model	MSL300M
	Hefcapaciteit	3000 kg
	Hefhoogte	980 mm
	Initiële hoogte	180 mm
	Lengte / Breedte platform	1600 x 1000 mm
	Duurtijd heffen / zakken	30 s / 30 s
Elektrische specificaties	Motor	2,2 kW
	Spanning	400 V ~ 50 Hz
Hydraulische pomp	Nominaal debiet	1,6 cc/t
	Maximale werkdruk	25 Mpa
	Draaisnelheid	2800 tpm
	Hydraulische olie	Type N32# in de winter - N46# in de zomer - 6 liter
Omgevingsvoorwaarden	Temperatuur	5 - 40 °C
	Transport- en opslagtemperatuur	-25 °C - +55 °C
	Vochtigheid	30 - 95 %
	Hoogte boven zeespiegel	≤ 2000 m
	Geluidsniveau	≤ 70 dB
	Totale lengte / breedte	1870 x 1540 mm
	Totaal gewicht	360 kg

## Afmetingen



## 3 Bediening

Aan de zijkant van de motor bevindt zich de schakeldoos, die de bedieningselementen bevat.

- Om de scharlift te heffen, druk op de knop op de schakeldoos.
- Om de scharlift te laten zakken, druk op de hendel op de schakeldoos.
- Controleer de daalsnelheid door de drukkracht die u op de hendel uitoefent.

## 4 Onderhoud

- Houd het frame schoon en zonder obstakels.
- Verstuif wat smeeroilie regelmatig op alle assen.



### AANDACHT!

- Controleer dat de elektrische spanning correct is.
- Controleer dat er niet is dat de palen blokkeert.

## 5 Stringen oplossen

Als een probleem ontstaat:

- Controleer of er nog hydraulische olie is.
- Controleer of de AC stroomlus doorbrandt of niet.
- Controleer of de bedieningsknop niet defect is.

## 1 Introduction

### Utilisation conventionnelle

Le pont à ciseaux est conçu pour lever différents type de voitures avec un poids inférieur à 3000 kg. Il peut être utilisé dans les ateliers pour l'entretien et la réparation des pneus et des véhicules.

### Caractéristiques

- Installation directe au sol avec une structure de plate-forme parallèle. Il est inutile de percer un trou dans le sol pour fixer la machine.
- Doubles raccords de sécurité, verrouillage hydraulique et sécurité mécanique pour une descente automatique et sûre.
- Soupape de sécurité contre la perte de pression et la surcharge.
- La plate-forme fonctionne en douceur et de manière synchrone.
- Utilisez de l'huile hydraulique et des accessoires électriques de qualité.

### Structure de la base

La base est en béton.

### Châssis de la machine

La machine est constituée d'une base, de poteaux, d'une plate-forme, d'un dispositif de sécurité et d'un cylindre hydraulique.

### Unité de commande

L'unité de commande se compose d'une pompe hydraulique, d'un moteur, d'un tuyau d'huile et d'un boîtier électrique.



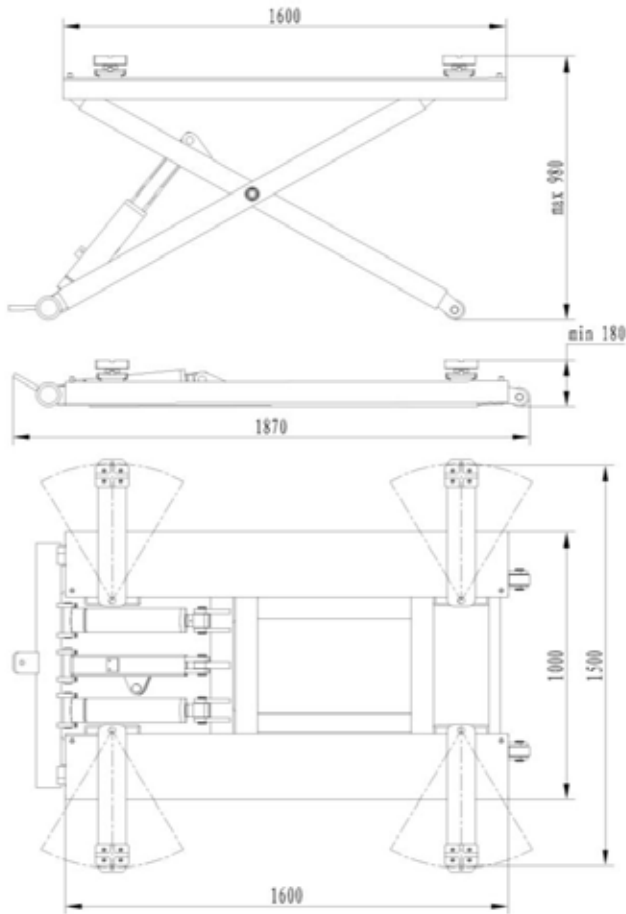
### ATTENTION !

**Le pont à ciseaux est uniquement destiné au levage de petites voitures, et pour aucune autre application. Ne dépassez pas la capacité maximale du pont élévateur.**

## 2 Données techniques

	Modèle	MSL300M
	Capacité de levage	3000 kg
	Hauteur de levage	980 mm
	Hauteur initiale plate-forme	180 mm
	Longueur / Largeur plate-forme	1600 x 1000 mm
	Durée levage / Durée descente	30 s / 30 s
Spécification électriques	Moteur	2,2 kW
	Tension	400 V ~ 50 Hz
Pompe hydraulique	Débit nominal	1,6 cc/t
	Pression de service maximale	25 Mpa
	Vitesse de rotation	2800 tpm
	Huile hydraulique	Type N32# en hiver - N46# en été - 6 litres
Conditions environnementales	Température	5 - 40 °C
	Température de transport/stockage	-25 °C - +55 °C
	Humidité	30 - 95 %
	Altitude	≤ 2000 m
	Niveau sonore	≤ 70 dB
	Longueur / Largeur totale	1870 x 1540 mm
	Poids total	360 kg

## Dimensions



## 3 Utilisation

Sur le côté du moteur se trouve le boîtier électrique contenant les éléments de commande.

- Pour lever le pont, appuyez sur le bouton sur le boîtier de commande.
- Pour abaisser le pont, appuyez sur le levier de descente sur le boîtier de commande.
- Contrôlez la vitesse de descente par la force de pression exercée sur le levier de descente.

## 4 Entretien

- Maintenez le châssis propre et sans obstacles.
- Pulvérisez un peu d'huile lubrifiante régulièrement sur les axes.



### ATTENTION !

- Vérifiez si la tension électrique est correcte.
- Vérifiez que rien ne bloque les poteaux.

## 5 Résolution des pannes

En cas de problème :

- Vérifiez s'il y a encore de l'huile hydraulique.
- Vérifiez si la boucle de courant AC n'est pas brûlée.
- Vérifiez si le bouton de commande n'est pas défectueux.

## 1 Introduction

### Use

The scissor lift is suitable for all kinds of automobile weighing less than 3000 kg. It can be used in vehicle service shop for tyre service and vehicle maintenance.

### Features

- Direct ground installation with a thin parallel platform structure. There is no need to dig a hole to fix the machine in the ground.
- Double safety fittings, hydraulic lock and mechanical safety clamp, to make falling automatic and safe.
- Safety valve protection from hydraulic pressure failure and over loading.
- Platform works synchronously and smoothly.
- Use good quality hydraulic and electric accessories.

### Base structure

The base is made of concrete.

### Machine frame

It is made up of base frame, poles, platform, safety device and hydraulic cylinder.

### Control unit

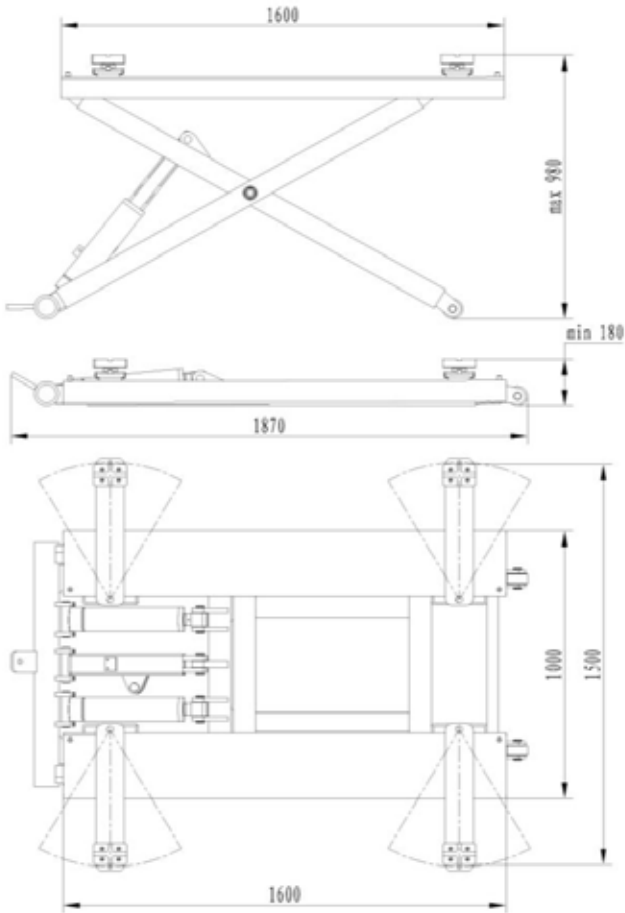
It is made up of hydraulic pump, motor, oil hose and electric control box.

 **WARNING!** The scissor lift is designed only for lifting small automobile, not for other occasions. Don't use it if over its lifting capacity.

## 2 Technical data

	Model	MSL300M
	Lifting capacity	3000 kg
	Lifting height	980 mm
	Platform initial height	180 mm
	Platform length x width	1600 x 1000 mm
	Lifting time / Falling time	30 s / 30 s
Electric specifications	Motor	2.2 kW
	Voltage	400 V ~ 50 Hz
Hydraulic pump	Rating flux	1.6 cc/r
	Max. working pressure	25 Mpa
	Rotating speed	2800 rpm
	Hydraulic oil	Type N32# in winter - N46# in summer - 6 liter
Working environment	Temperature	5 - 40 °C
	Transport/storage temperature	-25 °C - +55 °C
	Humidity	30 - 95 %
	Altitude	≤ 2000 m
	Noise level	≤ 70 dB
	Total length x width	1870 x 1540 mm
	Total weight	360 kg

## Dimensions



## 3 Operation

Beside the motor, there is a control box with electric control parts inside.

- For lifting, press the button on the control box.
- For falling, press the falling handle on the control box.
- Control the falling speed by the strength of pressing the falling handle.

## 4 Maintenance

- Keep the base frame clean without any sundries.
- Spray a little lubricating oil to axes periodically.



### CAUTION!

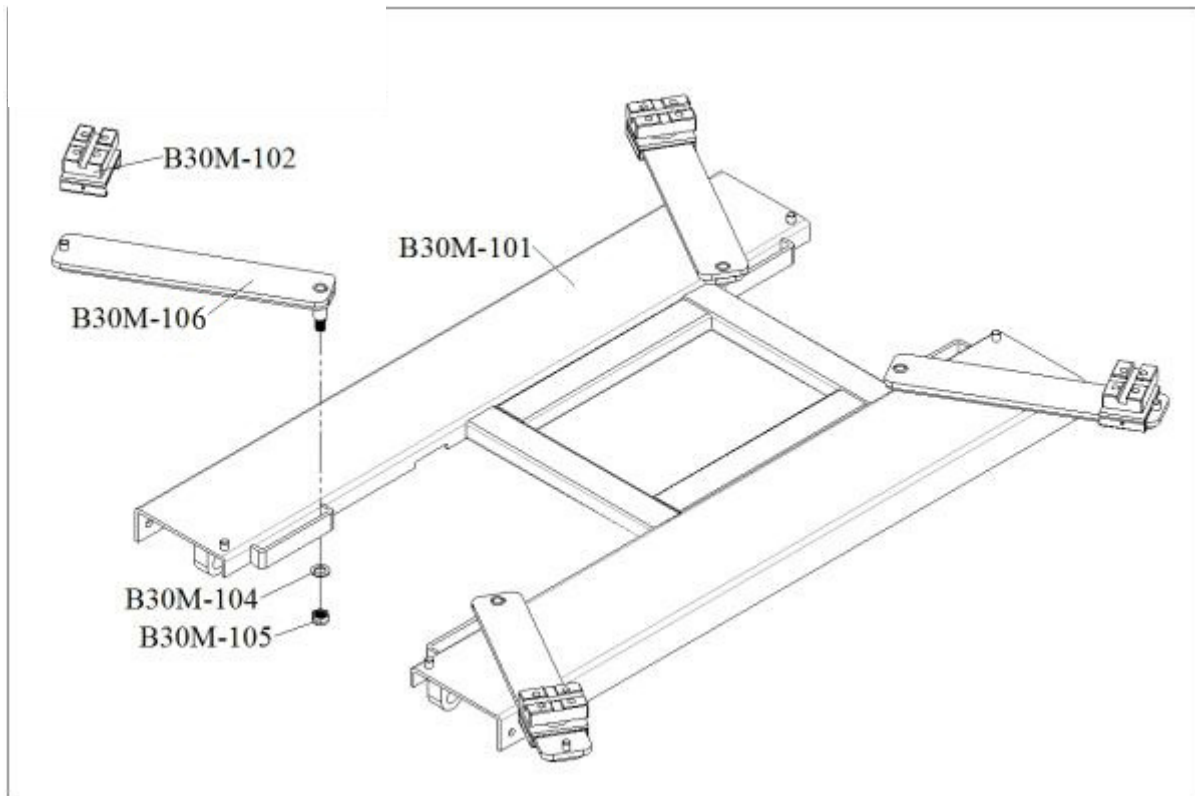
- Check if the voltage is correct or not.
- Check if something is blocking the frame poles or not.

## 5 Troubleshooting

If a problem occurs:

- Check if the hydraulic oil runs out or not.
- Check if the AC contact loop burns out or not.
- Check if the button switch fails or not.

- NL** Onderdelen
- FR** Pièces détachées
- EN** Spare parts



B30M-100	platform complete
B30M-101	top plate
B30M-102	rubber cushion subassembly
B30M-106	lifting arm assembly
B30M-104	flat washer Ø20
B30M-105	hex locking nut M20



**NL** **EG conformiteitsverklaring**  
**FR** **Déclaration de conformité CE**  
**EN** **EC declaration of conformity**

Fabrikant/Invoerder  
Fabricant/Importateur  
Manufacturer/Retailer

**Vynckier Tools sa**  
Avenue Patrick Wagnon, 7  
ZAEM de Haureu  
B-7700 Mouscron

Verklaart hierbij dat het volgende product :  
Déclare par la présente que le produit suivant :  
Hereby declares that the following product :

Product **Mobiele schaarlift**  
Produit **Pont à ciseaux mobile**  
Product **Mobile scissor lift**

Order nr. : **MSL300M** (724563074)

Geldende CE-richtlijnen **2006/42/EC**  
Normes CE en vigueur **EN ISO 12100:2010**  
Relevant EU directives **EN 1493/2010**  
**EN 60204-1:2006+A1:2009**

Overeenstemt met de bestemming van de hierboven aangeduide richtlijnen - met inbegrip van deze betreffende het tijdstip van de verklaring der geldende veranderingen.  
Répond aux normes générales caractérisées plus haut, y compris celles dont la date correspond aux modifications en vigueur.  
Meets the provisions of the aforementioned directive, including, any amendments valid at the time of this statement.

Mouscron, 27/05/2019

Bart Vynckier, Director  
Vynckier Tools sa

