



HANDLEIDING - MODE D'EMPLOI - MANUAL

ODA03 (724561014)

**Multifunctionele handbediende remontluchter
met vulsysteem voor automatische transmissie vloeistof**

**Purgeur de frein manuel
avec système de remplissage de liquide de transmission automatique**

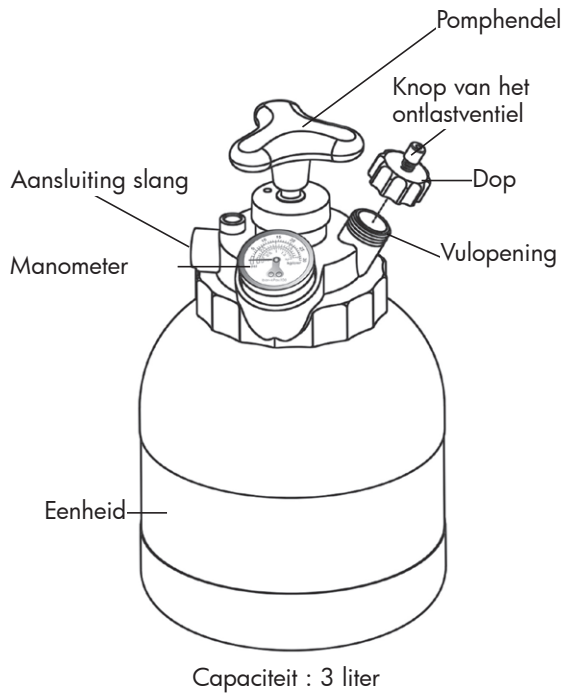
**Multifunctional manual brake bleeder
with ATF filler system**

- NL** P.02 Gelieve te lezen en voor later gebruik bewaren
- FR** P.04 Veuillez lire et conserver pour consultation ultérieure
- EN** P.06 Please read and keep for future reference

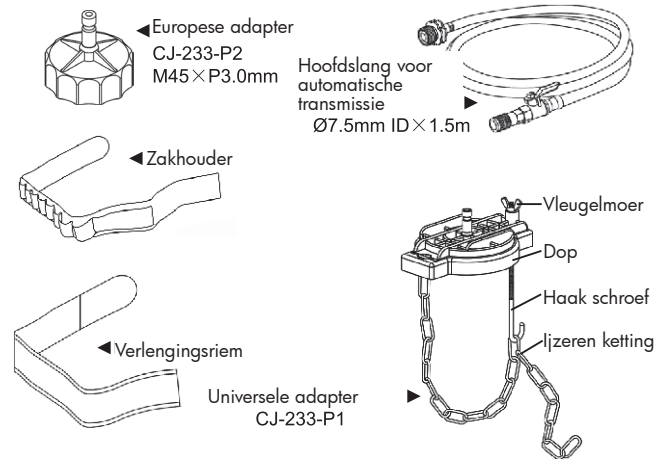
Veiligheid

- Volg de instructies van het onderhoudsboekje van het voertuig of raadpleeg een gekwalificeerde professional alvorens te beginnen.
- Zorg ervoor, dat de hoofdadapter stevig aan de container aangesloten is.
- Alvorens te beginnen, zorg ervoor, dat de dop goed aan de container aangesloten is.
- Volg de in het onderhoudsboekje van het voertuig aanbevolen druk. Overschrijd 20 psi - 1,38 bar niet.
- Als de druk te hoog is, druk op de knop van het ontlastventiel om de druk te verlagen en een gevaar te voorkomen.
- Na het einde van het werk, reinig de remontluchter.
- Sla de vloeistof nooit in de ontluchter.
- Als de gebruikte vloeistof zeer vuil is, zuig deze af en vul met nieuwe vloeistof in. Pomp geen zeer vuile vloeistof in het hydraulische systeem.
- Zorg ervoor alvorens te beginnen, dat de Europese adapter stevig op de hoofdcilinder vergrendeld is om elk gevaar te voorkomen.

Omschrijving



Onderdelen

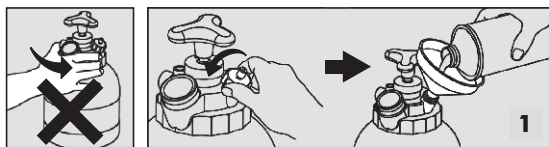


Model	Tekening	Toepassing
ATF-01		FORD
ATF-02		BMW, HONDA, NISSAN & algemeen gebruik. Ideaal voor het invullen van Honda SUV differentieel
ATF-03		Korte adapter VW
ATF-04		Lange adapter - Ook voor Porsche
ATF-05		VW M10 x 1,0 ook voor Mini Cooper
DSG		VW / AUDI DSG TRANS.
CVT		AUDI CVT TRANS.
722.9		MERCEDES 722.9 TRANS.

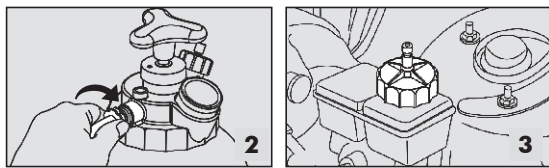
Gebruik

Dit is het gebruik voor de remontluchter, niet om de olie te vervangen.

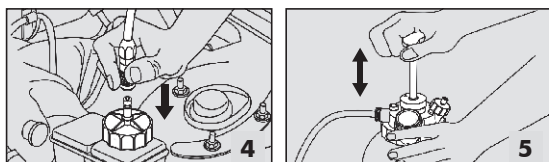
1. Handbediende remontluchter



1. Om olie in te vullen, open de zwarte dop niet. Gebruik de oranje dop om de container met schone olie in te vullen.

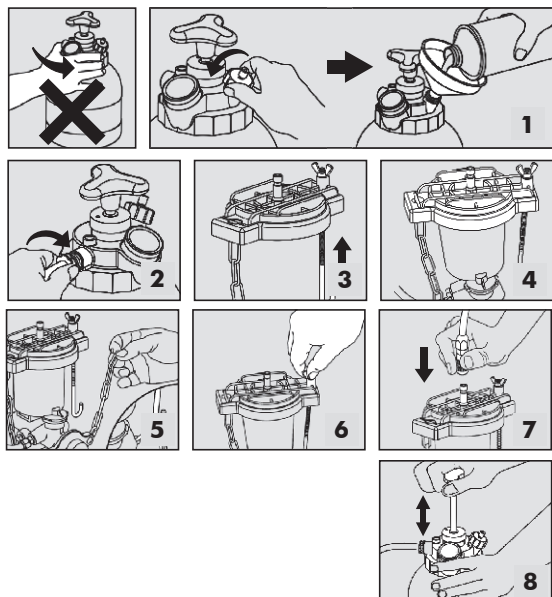


2. Sluit de hoofdslang stevig aan de remontluchter aan.
3. Vergrendel de Europese adapter met de hoofdcilinder.



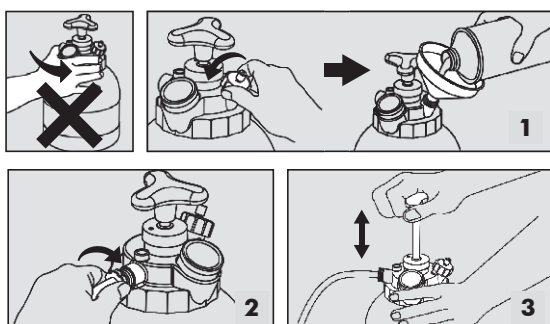
4. Sluit de hoofdslang aan de Europese adapter aan.
5. Pomp op en neer met de hendel om de vloeistof af te voeren.

2. Multifunctionele handbediende remontluchter (1)



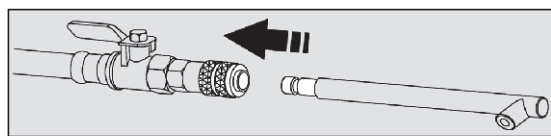
1. Om olie in te vullen, open de zwarte dop niet. Gebruik de oranje dop om de container met schone olie in te vullen.
2. Sluit de hoofdslang stevig aan de remontluchter aan.
3. Bevestig de moer en de schroef op de universele adapter.
4. Zet deze op de fleshals van de hoofdcilinder.
5. Laat de ketting onder de hoofdcilinder gaan en laat de schroef in de ijzeren ketting grijpen.
6. Draai de moer en de schroef stevig vast.
7. Sluit de hoofdslang aan de universele adapter aan.
8. Pomp op en neer met de hendel om de vloeistof af te voeren.

3. Multifunctionele handbediende remontluchter (2)

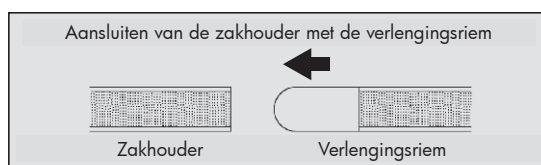


1. Om olie in te vullen, open de zwarte dop niet. Gebruik de oranje dop om de container met schone olie in te vullen.
2. Sluit de hoofdslang stevig aan de remontluchter aan.
3. Pomp op en neer met de hendel om de vloeistof af te voeren.

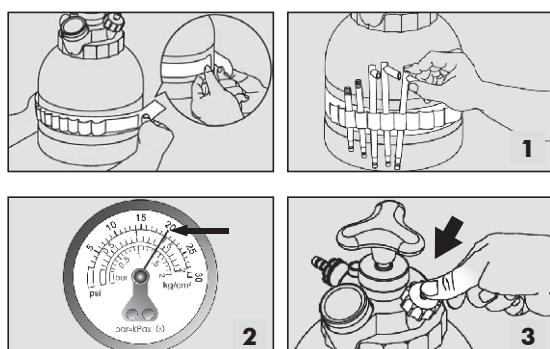
Aansluitingen vervangen



Gebruik de snelkoppeling om de componenten te vervangen



4. Gebruik voor automatische transmissie



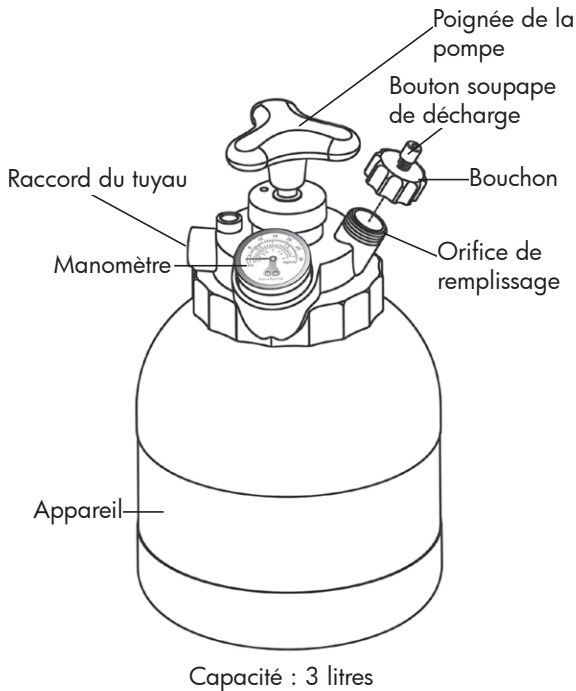
1. Bevestig de zakhouter op de cilinder en plaats de adapters goed om fouten te voorkomen.
2. Let op de druk die op de manometer aangeduid wordt, om een gevaarlijke overdruk te voorkomen.
3. Als de druk te hoog is, druk op de knop van het ontlastventiel om de druk te verminderen.

De aanbevolen druk bedraagt tussen 15-17 psi / 1,03-1,17 bar

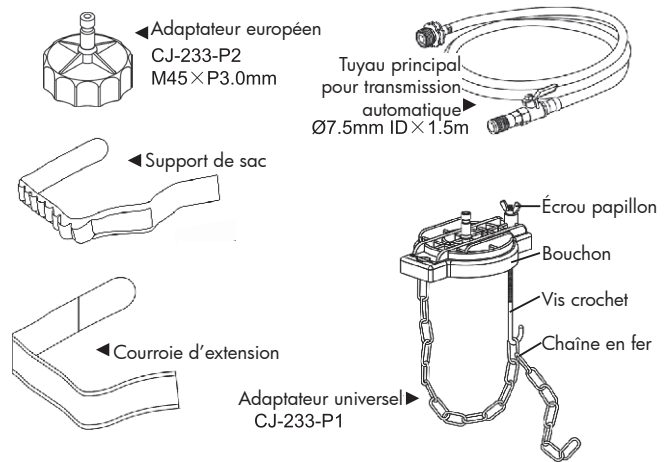
Sécurité

- Suivez les instructions du manuel d'entretien du véhicule ou consultez un professionnel qualifié avant de commencer.
- Assurez-vous que l'adaptateur principal est fermement connecté au récipient.
- Avant de commencer, assurez-vous que le bouchon est bien connecté au récipient.
- Respectez la pression recommandée dans le manuel d'entretien du véhicule. Ne dépassez pas 20 psi - 1,38 bar.
- Si la pression est trop élevée, appuyez sur le bouton de la soupape de décharge pour diminuer la pression et éviter tout danger.
- Après avoir terminé, nettoyez le purgeur de frein.
- Ne stockez jamais le liquide dans le purgeur.
- Si le liquide usagé est très sale, aspirez-le et remplissez avec du liquide propre. Ne pompez pas de liquide très sale dans le système hydraulique.
- Assurez-vous que l'adaptateur européen est bien verrouillé sur le cylindre principal avant de commencer, pour prévenir tout danger.

Description



Accessoires

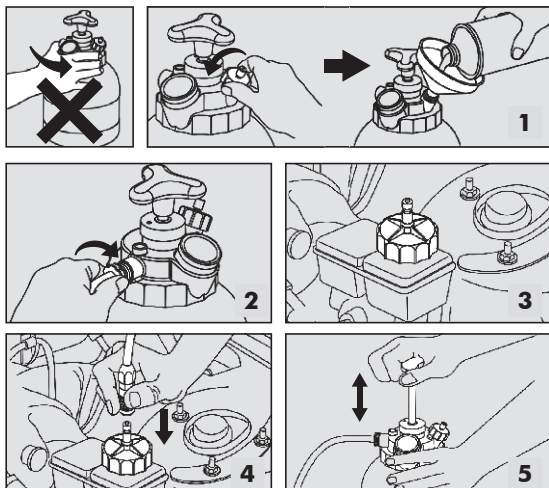


Modèle	Dessin	Applications
ATF-01		FORD
ATF-02		BMW, HONDA, NISSAN & usage général. Idéal pour remplissage du différentiel Honda SUV
ATF-03		Adaptateur court VW
ATF-04		Adaptateur long - Convient aussi pour Porsche
ATF-05		VW M10 x 1,0 convient aussi pour Mini Cooper
DSG		VW / AUDI DSG TRANS.
CVT		AUDI CVT TRANS.
722.9		MERCEDES 722.9 TRANS.

Utilisation

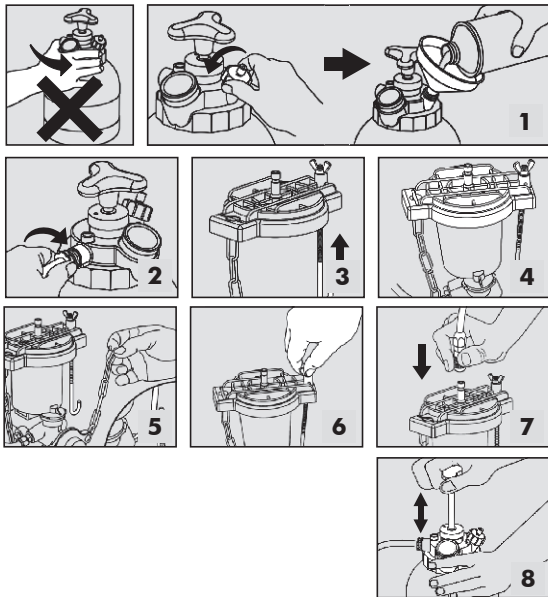
Il s'agit des instructions pour le purgeur de frein, pas pour remplacer l'huile.

1. Purgeur de frein manuel



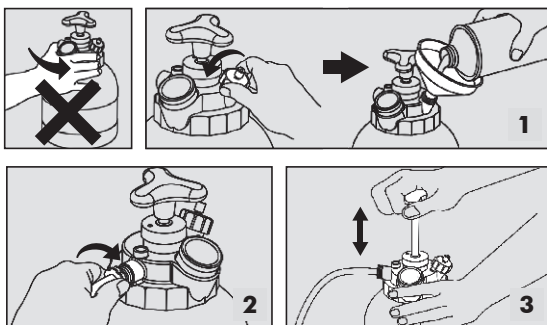
1. Pour remplir d'huile, n'ouvrez pas le bouchon noir. Utilisez le bouchon orange pour remplir le récipient avec l'huile propre.
2. Connectez fermement le tuyau principal au purgeur de frein.
3. Verrouillez l'adaptateur européen avec le cylindre principal.
4. Connectez le tuyau principal avec l'adaptateur européen.
5. Pompez de haut en bas avec la poignée pour évacuer le liquide.

2. Purgeur de frein manuel multifonctionnel (1)



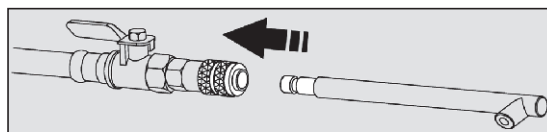
1. Pour remplir d'huile, n'ouvrez pas le bouchon noir. Utilisez le bouchon orange pour remplir le récipient avec l'huile propre.
2. Connectez fermement le tuyau principal au purgeur de frein.
3. Fixez l'écrou et la vis à l'adaptateur universel.
4. Mettez-le sur le goulot du cylindre principal.
5. Passez la chaîne sous le cylindre principal et accrochez la vis dans la chaîne.
6. Serrez fermement l'écrou et la vis.
7. Connectez le tuyau principal avec l'adaptateur universel.
8. Pompez de haut en bas avec la poignée pour évacuer le liquide.

3. Purgeur de frein manuel multifonctionnel (2)

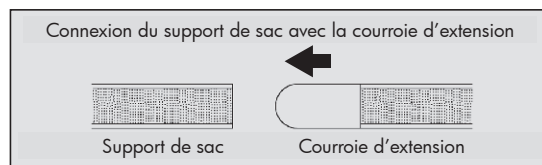


1. Pour remplir d'huile, n'ouvrez pas le bouchon noir. Utilisez le bouchon orange pour remplir le récipient avec l'huile propre.
2. Connectez fermement le tuyau principal avec le purgeur de frein.
3. Pompez de haut en bas avec la poignée pour évacuer le liquide.

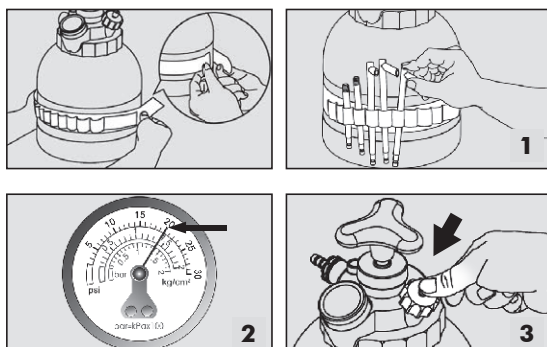
Remplacer les raccords



Utilisez le raccord rapide pour remplacer les pièces



4. Utilisation pour transmission automatique



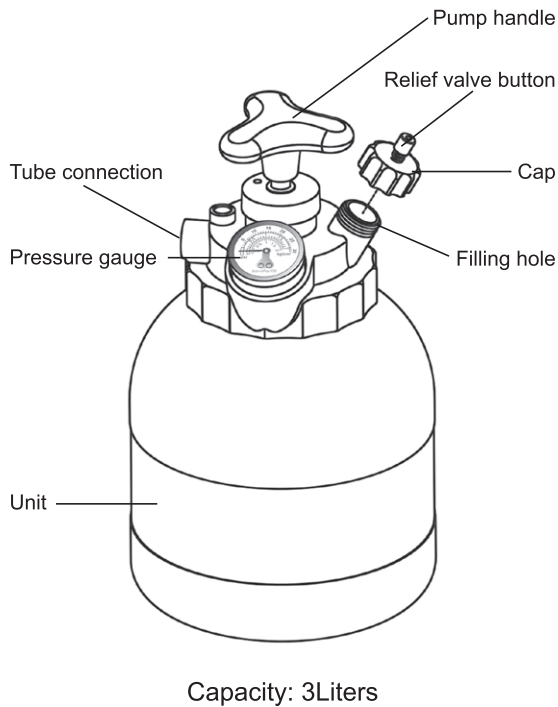
1. Fixez le support de sac à la bouteille et placez les adaptateurs convenablement pour éviter les erreurs.
2. Attention à la pression indiquée sur le manomètre pour éviter une surpression dangereuse.
3. Si la pression est trop élevée, appuyez sur le bouton de la soupape de décharge pour diminuer la pression.

La pression recommandée se situe entre 15-17 psi / 1,03-1,17 bar

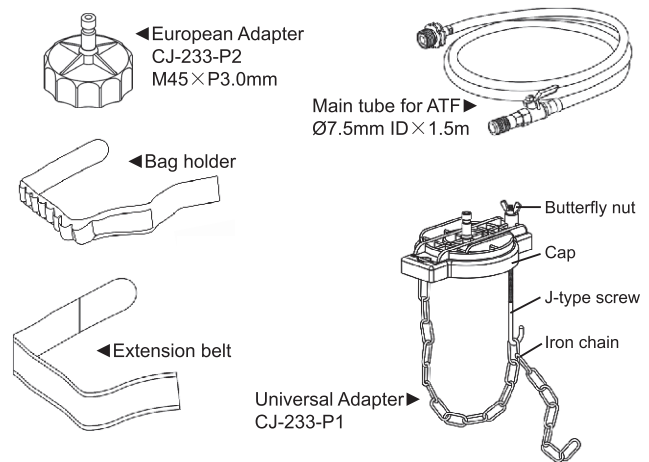
Caution


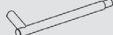

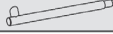




- Always follow the vehicle service manual or consult a trained professional before starting.
- Make sure the main tube adapter is firmly connected to the container.
- Before start, make sure the cap is firmly connected to the container.
- Follow the recommended pressure in vehicle service manual. Do not exceed 20 psi - 1.38 bar.
- When the pressure is too high, push the relief valve button to release the pressure and avoid any danger.
- After finish, please keep the brake bleeder clean.
- Never store the fluid in brake bleeder.
- If old fluid is excessively dirty, suck it out and refill with fresh fluid. Do not pump excessively dirty fluid through hydraulic system.
- Make sure the European adaptor is firmly locked with master cylinder before start to prevent any danger.

Description



Accessories

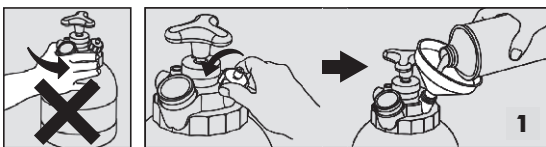


MODEL	PICTURE	APPLICATIONS
ATF-01		FORD
ATF-02		BMW, HONDA, NISSAN & GENERAL USE. IDEAL FOR HONDA SUV DIFFERENTIAL FILL
ATF-03		VW SHORT ADAPTER
ATF-04		VW LONG ADAPTER-ALSO FITS PORSCHE
ATF-05		VW M10x1.0 ALSO FITS MINI COOPER
DSG		VW / AUDI DSG TRANS.
CVT		AUDI CVT TRANS.
722.9		MERCEDES 722.9 TRANS.

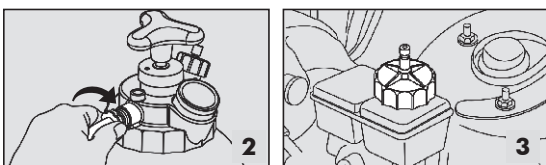
Operation

This is the operation for using brake fluid bleeder, not for changing brake fluid.

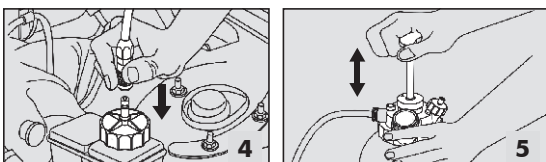
1. Manual brake bleeder



1. For filling oil, do not open the black cap. Use the orange cap to fill the new oil into the container.



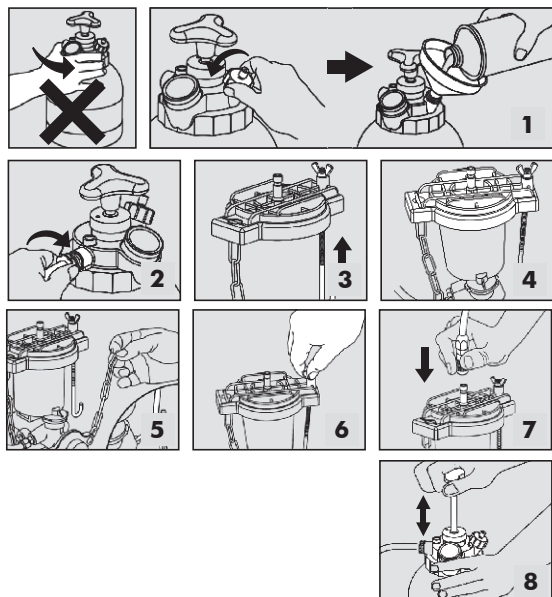
2. Firmly connect the main tube with brake bleeder.
3. Lock the European adapter with master cylinder.



4. Connect the main tube with the European adapter.
5. Pump the handle up and down to discharge the fluid.

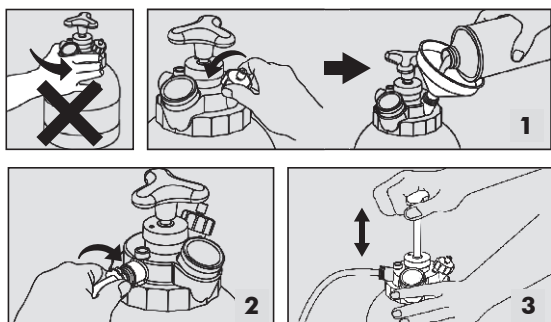
EN

2. Multifunctional manual brake bleeder (1)



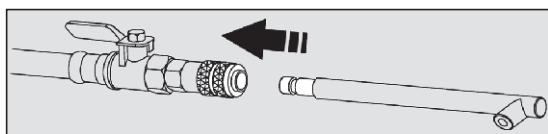
1. For filling oil, do not open the black cap. Use the orange cap to fill the new oil into the container.
2. Firmly connect the main tube with brake bleeder.
3. Fix the nut and screw of the universal adapter.
4. Put it on the proper bottleneck of master cylinder.
5. Pass through the iron chain under the master cylinder and let the screw hook the iron chain.
6. Firmly lock the nut and the screw.
7. Connect the main tube with the universal adapter.
8. Pump the handle up and down to discharge the fluid

3. Multifunctional manual brake bleeder (2)

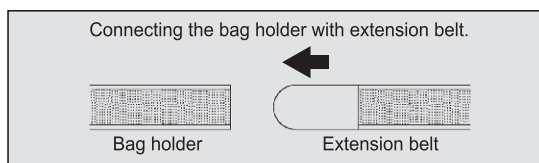


1. For filling oil, do not open the black cap. Use the orange cap to fill the new oil into the container.
2. Firmly connect the main tube with brake bleeder.
3. Pump the handle up and down to discharge the fluid.

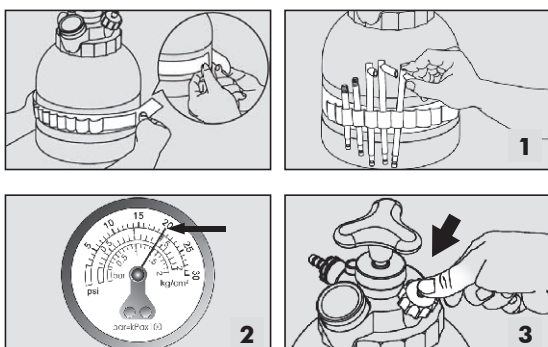
Connectors replacement



Use the quick connector to replace different components



4. Operation steps for ATF



1. Attach the bag holder to the bottle and put all the adapters well to avoid missing.
2. Please be aware of the pressure indicated on the pressure gauge to avoid excessive pressure and danger.
3. When the pressure is too high, push the relief valve button to release the pressure.

The recommended pressure is between 15-17 psi / 1.03-1.17 bar

NL EG conformiteitsverklaring
FR Déclaration de conformité CE
EN EC declaration of conformity

Fabrikant/Invoerder
Fabricant/Importateur
Manufacturer/Retailer

Vynckier Tools nv/sa
Avenue Patrick Wagnonlaan, 7
ZAEM de Haureu
B-7700 Mouscron - Moeskroen

Verklaart hierbij dat het volgende product :
Déclare par la présente que le produit suivant :
Hereby declares that the following product :

Product **Handbediende remonluchter**
Produit **Purgeur de freins manuel**
Product **Manual brake bleeder**

Order nr. : **ODA03** (724561014)

Test report reference: **CST196709/4/TF**

Geldende CE-richtlijnen **2006/42/EC**
Normes CE en vigueur
Relevant EU directives

Overeenstemt met de bestemming van de hierboven aangeduide richtlijnen - met inbegrip van deze betreffende het tijdstip van de verklaring der geldende veranderingen.

Répond aux normes générales caractérisées plus haut, y compris celles dont la date correspond aux modifications en vigueur.

Meets the provisions of the aforementioned directive, including, any amendments valid at the time of this statement.

Moeskroen/Mouscron, 10/08/2015

Bart Vynckier, Director
VYNCKIER TOOLS nv/sa

